

+ 1991

'N PERSPEKTIEF OP DIE SUID-AFRIKAANSE PROBLEEM IN DIE TYDVAK VAN STRUKTURELE TRANSFORMASIE

S J TERREBLANCHE

1. SUID-AFRIKA IS OP DIE OOMBLIK IN DIE MIDDEL VAN 'N BAIE BELANGRIKE STRUKTURELE VERANDERING OF MAGSVERSKUIWING (POWERSHIFT).
2. DIT SOU VERKEERD WEES OM DIE POWERSHIFT WAT SUID-AFRIKA TANS ONDERGAAN, TE BESKOU AS 'N ABNORMALE VERSKYNSEL WAT DIE SWARE LEWENSLOT VAN SUID-AFRIKA ALLEEN IS.
3. SOORTGELYKE POWERSHIFTS KOM GEREELD IN DIE GESKIEDENIS VAN ALLE LANDE VOOR WANNEER DIE MAGSKARTEL (BESTAANDE UIT 'N POLITIEKE, EKONOMIESE EN SIMBOLIESE MAGSELITE) SY FUNKSIONALITEIT VERLOOR EN/OF GEKORRUPTEER GERAAK HET OMDAT DIESELFDE ELITE MAG, RYKDOM EN VOORREGTE REEDS TE LANK MONOPOLISEER.

4. DIE SOORT POWERSHIFT WAT SUID-AFRIKA TANS ONDERGAAN, HET DIE WESTERSE WêRELD VAN 1914 - 1945 ONDERGAAN, TOE DIE OORGANG VAN DIE BURGERSTAND BEHEERDE 19DE EEUSE BESTEL NA DIE DEMOKRATIESE 20STE EEUSE BESTEL PLAASGEVIND HET. SÓ GESIEN IS DIE HUIDIGE POWERSHIFT IN SUID -AFRIKA 60 JAAR OOR DIE TYD.
5. 'N POWERSHIFT IS MEESAL BAIE-PYNLIK EN DIKWELS GEWELDDADIG OMDAT DIEGENE WAT OOR MAG, RYKDOM EN VOORREGTE BESKIK, GENEIG IS OM DAARAAN TE BLY KLOU, TERWYL DIEGENE WAT DEUR DIE NUWE MAGSBEDELING BEVOORDEEL GAAN WORD, GENEIG IS OM OORHAASTIG NA DIE MAG, RYKDOM EN VOORREGTE TE GRYP. 'N POWERSHIFT IS ONVERMYDELIK 'N POWER STRUGGLE.
6. AANGESIEN DIE HUIDIGE POWERSHIFT LANK DEUR APARTHEID EN DIE TOTALE STRATEGIE (AS ONDERDEEL VAN DIE KOUE OORLOG) VERTRAAG IS, GAAN DIT BAIE PYNLIK WEES EN BUITENGEWOON HOË EISE AAN DIE (RELATIEF KLEIN) BEVOORREGTE ELITE STEL.
7. UIT 'N HISTORIESE OOGPUNT BEOORDEEL, SOU ONS KAN Sê DAT DIE HUIDIGE POWERSHIFT REEDS IN DIE MIDDEL VAN DIE SEWENTIGERJARE 'N AANVANG GENEEM HET EN WAARSKYNLIK NIE AFGELOOP SAL WEES VOOR + 2005 NIE. (DIE OOREENSTEMMENDE POWERSHIFT WAT VAN 1914 TOT 1945 IN DIE WESTERSE WêRELD PLAASGEVIND HET, SAL VAN 1975 TOT 2005 IN SUID-AFRIKA PLAASVIND.)

TOFFLER

A POWER SHIFT IS A TRANSFER OF POWER

A "POWERSHIFT" IS A DEEP-LEVEL CHANGE IN THE VERY NATURE OF POWER ... IT TRANSFORMS POWER.

MAGSVERSKUIWING

'N MAGSVERSKUIWING OF 'N STRUKTURELE OMWENTELING BRING 'N DIEPLIGGENDE VERANDERING IN DIE SAMESTELLING VAN - EN DIE INTERAKSIE TUSSEN - ELITEGROEPE OP DIE MAGSPIRAMIDE MEE.

DIE MAGSVERSKYNSEL MANIFESTEER HOMSELF IN DRIE MAGSVORME

POLITIEKE MAG	EKONOMIESE MAG	SIMBOLIESE MAG
VIOLENCE	WEALTH	KNOWLEDGE
MUSCLE	MONEY	MIND

5

DRIE HOOFKENMERKE (PROBLEME)
VAN DIE SUID-AFRIKAANSE
EKONOMIE

- ① TWEE DEKADES VAN LAE GROEI, KRUIPENDE ARMOEDE, WERKLOOSHEID, OPLAAIENDE GEWELD EN HOË KRIMINALITEIT.
- ② GROEIENDE BUITELANDSE ISOLASIE EN GROTER AFHANKLIKHEID VAN BUITELANDSE ONDERSTEUNING EN DEELNAME.
- ③ DIE GROEPSKARAKTER VAN ONSSAMELEWING EN DIE SKERP ONGELYKHEDE IN DIE VERDELING VAN MAG, RYKDOM EN GELEENTHEDE TUSSEN DIE ETNIESE, KLEUR EN TAALGROEPE

**ONGELYKHEID VAN MAG
GELEENTHEDE
RYKDOM**

6

DIE EKONOMIESE UITDAGINGS VAN DIE
TOEKOMS

1. ONS SAL DIE EKONOMIE OP 'N HOER GROEIPAD MOET PLAAS VAN SË MINSTENS 3% PER JAAR.
2. ONS SAL GROTER BILLIKHEID IN DIE VERDELING VAN INKOMSTE GELEENTHEDE EN EIENDOM MOET BEWERKSTELLIG.
3. ONS SAL 'N NUWE MAGSPATROON OP POLITIEKE EN EKONOMIESE TERREINE MOET BEWERKSTELLIG.

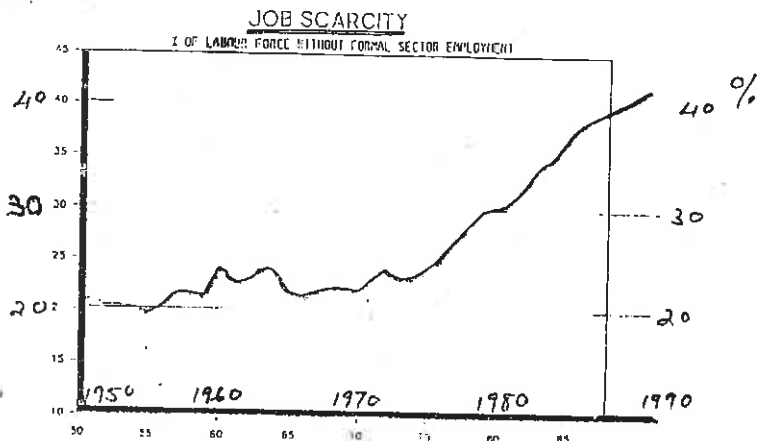
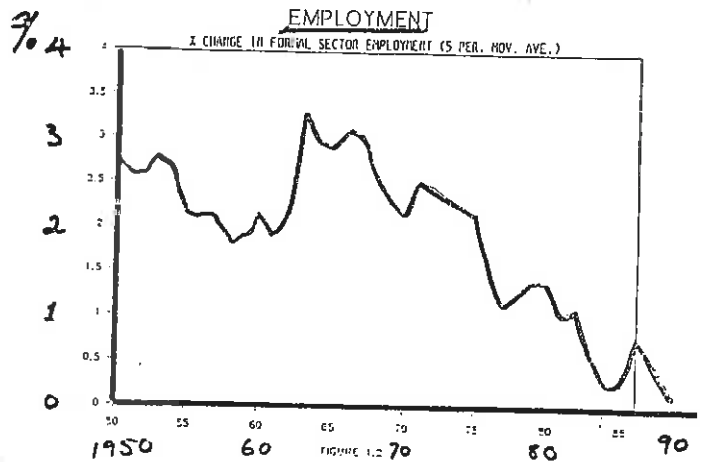
VOOR ONS HIERDIE DRIE DINGE KAN REGKRY, SAL ONS EERS DRIE ANDER DINGE MOET DOEN:

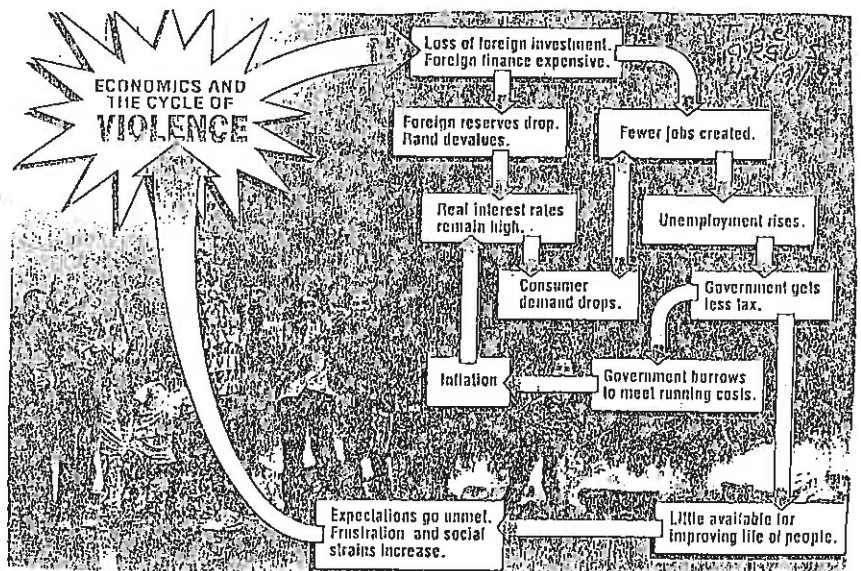
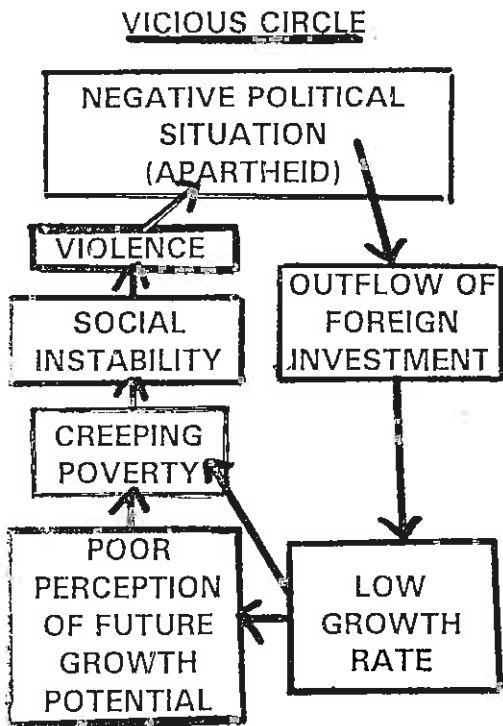
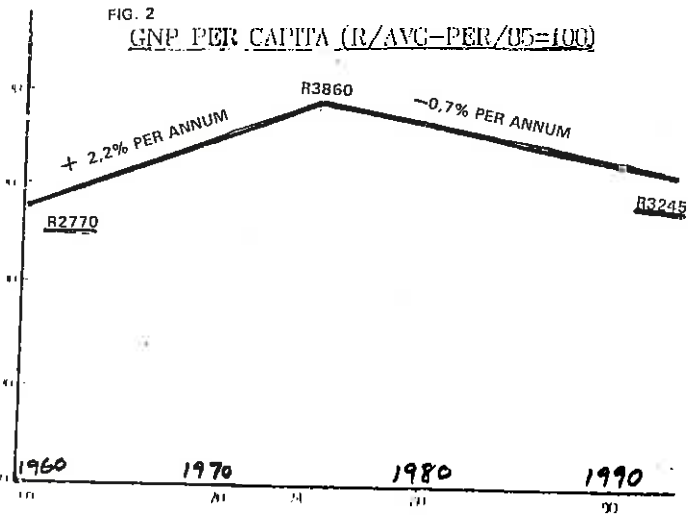
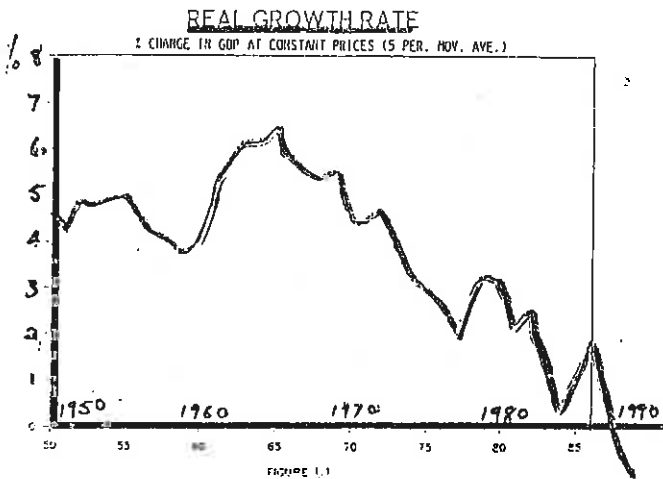
- (i) DIE LEGITIMITEIT VAN DIE STELSEL DEUR 'N DEMOKRATIESE VERKIESING IN ERE MOET HERSTEL
- (ii) DIE GEWELDDADIGHEID DRASIES MOET VERMINDER - SOWEL DIE POLITIEKE AS DIE KRIMINELE GEWELD
- (iii) ONDERLINGE VERTROUWEN TUSSEN DIE BEVOLKINGSGROEPE IN SUID-AFRIKA MOET BOU

7

ONS DROEWIGE EKONOMIESE PRENTJIE

- ① 42% VAN SUID-AFRIKA SE HUISHOUDINGS LEEF ONDER DIE BROODLYN. DIT VERTEENWOORDIG MEER AS 17 MILJOEN MENSE.
- ② 45% VAN DIE ARBEIDSMAG KAN NIE WERK IN DIE FORMELE SEKTOR KRY NIE.
- ③ MINDER AS 10% VAN DIEGENE WAT DIE ARBEIDSMARK BETREE KRY INDIENSNAME IN DIE FORMELE SEKTOR
- ④ SEDERT 1975 WORD KRUIPENDE ARMOEDE ONDERVIND EN HET DIE REËLE PER CAPITA-INKOME GEMIDDELD MET 0,7% PER JAAR GEDAAL.
- ⑤ GEWELD EN KRIMINALITEIT IS TEN NOUSTE MET MEKAAR VERBIND IN DIE SWAK SOSIO-EKONOMIESE OMSTANDIGHED
- ⑥ DIE INFLASIEKOERS WAS VIR 'N LANG TYD ONGEVEER 15% PER JAAR.
- ⑦ DIE WAARDE VAN DIE RAND HET DRAMATIES VERMINDER.





CHALLENGE: HOW TO TURN THIS "VICIOUS CIRCLE" INTO A "VIRTUOUS CIRCLE." IT WILL NOT BE EASY

GEWELD IN SUID-AFRIKA EN IN DIE VSA 1990

	SA	VSA
BEVOLKING	40 MILJ.	250 MILJ.
DOOD VANWEEË INTER-PERSONLIKE GEWELD	20800	23900
PER 100,000	61.2	9.6
DOOD IN MOTOR-ONGELUKKE	10.100	40.000

BRON: TRAUMA REVIEW, M.N.R.

ARMOEDE EN GEWELD

(a) OORSAKE VAN GEWELDDADIGE BESERINGS EN DOOD IN DIE KAAPSE SKIEREILAND 1990

OORSAKE	BESERINGS %	DOOD %
"HUISLIKE" OORSAKE	40,5F	7,6
GEWELD	34,2	53,2
VERKEERSONGELUKKE	10,4	38,4
BEROEPSONGELUKKE	9,2	0,8
SPORT	5,7	0

(b) IN 64% VAN ALLE PERSONE WAT LANDSWYD GEWELDDADIG BESEER WORD, WAS ALKOHOL 'N AANLEIDENDE OORSAAK.

(c) IN 70% VAN ALLE PERSONE WAT LANDSWYD GEWELDDADIG STERF, WAS ALKOHOL 'N AANLEIDENDE OORSAAK.

(d) SLEGS 10-15% VAN PERSONE WAT GEWELDDADIG STERF IS DIREK POLITIEK VERWANT.

(e) ARMOEDE, WERKLOOSHEID, SWAK BEHUISING EN KRIMINALITEIT - OF CHRONIESE GEMEENSKAPSARMOEDE - IS 'N BELANGRIKE OORSAAK VAN GEWELD. ARMOEDE EN GEWELD FORM 'N BOSE SPIRAAL.

II SUID-AFRIKA SE AFHANKLIKHEID VAN DIE BUITELAND

DIT IS IRONIES DAT SUID-AFRIKA VANDAG EKONOMIES BAIE MEER AFHANKLIK IS VAN BUITELANDSE HULP EN DEELNAME AS SOWAT 20 JAAR GELEDE TOE BEGIN IS OM SUID-AFRIKA TE SOLEER DEUR SANKSIES EN DISINVESTERINGS.

ONS LEEF IN 'N STEEDS KLEINER WORDENDE "GLOBAL VILLAGE" EN ONS SAL ALLEEN TRED MET DIE W&RELD KAN KOU AS ONS WEER 'N INTEGRALE DEEL DAARVAN KAN WORD.

SUID-AFRIKA HET VANWEEË DRIE REDES GROOT BEHOEFTE AAN BUITELANDSE KAPITAAL ONTWIKKEL

① DIE KAPITAAL/ARBEID VERHOUDING HET SKERP GESTYG SEDERT 1960. DIE KAPITAAL PER ARBEIDER IS TANS DRIE KEER GROTER AS IN 1960. (DIE VERWOERD-BELEID WAS DOELBEWUS DAAROP BEREKEN OM DIE EKONOMIE MEER KAPITAALINTENSIEF TE MAAK SODAT MINDER SWART ARBEID NODIG WAS!)

② DIE NETTO BESPARINGS HET SKERP GEDAAL SEDERT 1980 WEENS INFLASIE EN WEENS KRUIPENDE ARMOEDE

③ 'N GROOT UITVLOEI VAN KAPITAAL HET NA SOWETO (1976) EN NA DIE RUBIKON-TOESPRAAK (1985) PLAASGEVIND.

GEVOLG: GROTER AFHANKLIKHEID VAN BUITELANDSE KAPITAAL.

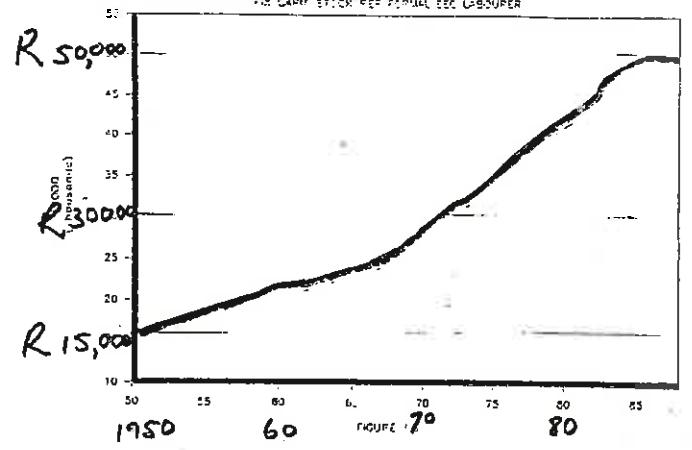
ONS HET 'N JAARLIKSE INVLOEI VAN \$7 BILJOEN DOLLARS NODIG OM TEEN 4% PER JAAR TE KAN GROEI.

DIE HERSTEL VAN POLITIEKE LEGITIMITEIT, EKONOMIESE VERTROUW, SOSIALE STABILITEIT EN RELATIEWE VREDE IS ABSOLUTE VOORVEREISTES VOORDAT ONS GROTER BUITELANDSE HULP EN DEELNAME KAN VERWAG.

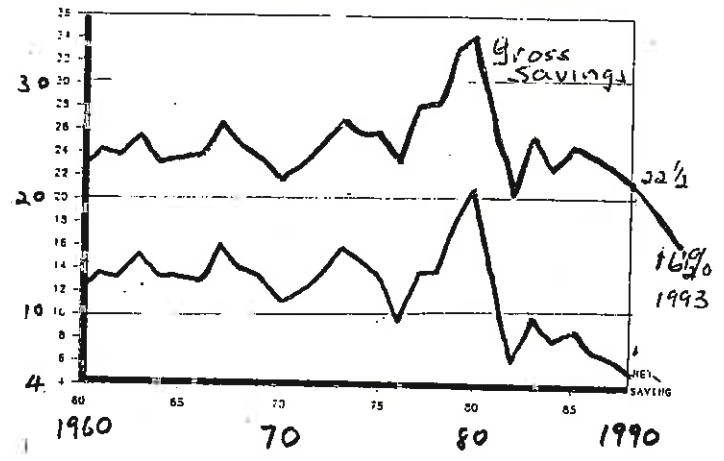
LABOUR ABSORPTION OF THE SOUTH AFRICAN ECONOMY - 1960-1990

	LABOUR FORCE (MILL)	FORMAL EMPL (MILL)	EMPLOYMENT FORMAL SECTOR %	$\frac{\Delta E}{\Delta L}$
1960	5.8	4.7	80	
1970	7.6	6.2	81	34
1980	10.2	7.5	73	50
1990	13.4	8.0	59	16

CAPITAL PER LABOURER
FOR GARY STOCK FOR FORMAL SEC LABOURER



GROSS + NET DOMESTIC SAVING AS % OF GDP



III DIE ONGELYKHEIDSPROBLEEM

① ONGELYKHEID VAN POLITIEKE MAG: (Punt C hieronder)

GEDURENDE DIE AFGELOPE 120 JAAR REGEER KOLONIALE OWERHEDE EN 'N KLEIN BLANKE MINDERHEID SUID-AFRIKA.

② ONGELYKHEID IN DIE VERDELING VAN INKOME EN GELEENTHEDE (1990) (Punt A hieronder)

	INKOME	SOSIALE BESTEDING
BLANK	100	100
ASIER	37	85
KLEURLING	27	60
SWART	13	27

③ ONGELYKHEID VAN EKONOMIESE RYKDOM (Punt B hieronder)

DIT WORD BERAAM DAT 5% VAN DIE BEVOLKING 88% VAN ALLE RYKDOM BESIT (IN DIE WESTERSE LANDE BESIT DIE RYKSTE 5% SOWAT 44% VAN ALLE RYKDOM).

DIE SWART BEVOLKING - 75% VAN DIE TOTAAL - BESIT WAARSKYNLIK MINDER AS 3% VAN ALLE RYKDOM.

A) ONGELYKHEID IN DIE VERDELING VAN INKOME EN GELEENTHEDE

- ① DIE PER CAPITA INKOME VAN DIE BLANKES IS SOWAT 7 KEER GROTER AS DIE VAN DIE SWARTES.
- ② DIE SOSIALE BESTEDINGS OP BLANKES IS IN PER CAPITA TERME NOG SOWAT 4 KEER GROTER AS OP SWARTES
- ③ 'N DEMOKRATIESE REGERING SAL GEEN KEUSE Hê AS OM DIE SOSIALE BESTEDINGSGAPING BINNE DIE KORTSTE MOONTLIKE TYD TE VERNOU NIE.
- ④ INDIEN 'N GROEIKOERS VAN 4% BEHAAL KAN WORD, SAL DIT MOONTLIK WEES OM PARITEIT IN SOSIALE BESTEDINGS BINNE 10 JAAR TE BEREIK MET 'N KLEIN VERHOOGING IN BELASTING EN 'N KLEIN VERLAGING IN HUIDIGE BLANKE VOORDEELVLAKKE.
- ⑤ MAAR OM MET 4% TE GROEI, MOET ONS 7 BILJOEN DOLLARS SE BUITELANDSE KAPITAAL JAARLIKS LOK,

21

RELATIEWE EN ABSOLUTE BEVOORDELING EN/OF BENADELING VAN DIE VERSKILLENDE BEVOLKINGSGROEPE SE EKONOMIESE POSISIE IN OPEENVOLGENDE TYDPERKE

	ENGELSE	AFRIKANERS	ASIËRS	KLEURLINGE	SWARTES
1902	WEN in Absolute en Relatiewe terme	VERLOOR in relatiewe terme en wen effens in absolute terme	VERLOOR in relatiewe terme maar WEN effens in absolute terme	VERLOOR in relatiewe terme maar wen effens in absolute terme	VERLOOR in relatiewe terme maar wen effens in absolute terme
1934	WEN in Absolute en Relatiewe terme	Begin (veral vanaf 1940) om in relatiewe en absolute terme te wen	Verloor in relatiewe terme maar wen in absolute terme	Verloor in relatiewe terme maar wen in absolute terme	Verloor in relatiewe terme maar wen in absolute terme
1948	WEN in absolute terme maar verloor in relatiewe terme	WEN baie in absolute en relatiewe terme	VERLOOR in relatiewe terme maar wen in absolute terme	VERLOOR in relatiewe terme maar wen in absolute terme	VERLOOR in relatiewe terme maar wen in absolute terme
1973	VERLOOR in absolute en relatiewe terme	VERLOOR in absolute en relatiewe terme	WEN in relatiewe en absolute terme	WEN in relatiewe en absolute terme	"IN" WEN in relatiewe en absolute terme "OUT" WEN in relatiewe en absolute terme
1992	VERLOOR in absolute en relatiewe terme	VERLOOR in absolute en relatiewe terme	WEN in relatiewe en absolute terme	WEN in relatiewe en absolute terme	WEN in relatiewe en absolute terme

22

RELATIEWE EN ABSOLUTE VERSKUIWINGS IN DIE EKONOMIESE POSISIE VAN DIE VERSKILLENDE BEVOLKINGSGROEPE

- UIT DIE VORIGE TRANSPARANT BLYK DIT DAT DIE ENGELSE SE RELATIEWE EKONOMIESE POSISIE VIS-A-VIS AL DIE ANDER GROEPE VERBETER HET VAN 1902-1948.

DIE ENGLISH ESTABLISHMENT HET IN DAARDIE 1/2 EEU DIE EKONOMIESE EN POLITIEKE MAG GEMONOPOLISEER.
- VAN VERAL 1948 TOT 1973 HET AFRIKANERS SE RELATIEWE EKONOMIESE POSISIE VIS-A-VIS ALLE ANDER GROEPE AANMERKLIK VERBETER VANWEE HIERDIE ESTABLISHMENT SE POLITIEKE EN BUROKRATIESE MAG.
- SEDERT 1974 HET DIE BOONSTE 3/4 VAN DIE ASIËRS EN KLEURLINGE EN DIE BOONSTE 1/2 VAN DIE SWARTES SE RELATIEWE EKONOMIESE POSISIE BAIE VERBETER TEN SPYTE VAN DIE KRUIPENDE ARMOEDE.
- SEDERT 1974 HET DIE ABSOLUTE EN RELATIEWE POSISIE VAN DIE BLANKES EN DIE ABSOLUTE EN RELATIEWE POSISIE VAN DIE SWART "OUTSIDERS" AANMERKLIK VERSWAK.
- VANWEE SOWETO (1976), DIE STIGTING VAN DIE UDF (1983) EN DIE DRIEKAMER PARLEMENT (1984) HET DIE BEDINGINGSPOSISIE (MAGSPOSISIE) VAN DIE BLANKES BAIE VERSWAK.

23

ONGELYKHEID IN SOSIALE BESTEDINGS

- IN 1990 IS R32 BILJOEN (OF 13,7%) VAN BBP OP SOSIALE BESTEDINGS BESTEE. OM IN 1990 PARITEIT IN SOSIALE BESTEDINGS OP BLANKE VOORDEELVLAKKE TE KAN BEREIK, SOU VOLGENS PROF. VAN DER BERG SOSIALE BESTEDINGS VAN BYNA R80 BILJOEN (OF BYNA 34%) VAN DIE BBP GEVEERG HET. DIT WAS NATUURLIK NIE HAALBAAR IN TERME VAN SUID-AFRIKA SE BELASTINGKAPASITEIT NIE
- DIE SOSIALE BESTEDINGSGAPING SAL ONVERMYDELIK IN 'N DEMOKRATIESE BEDELING VERNOU MOET WORD. AANVANKLIK SAL DIT WAARWKYNLIK TOT KLEINER SOSIALE BESTEDING OP ALLE GROEPE ANDERS AS SWART LEI EN OOK GROTER BELASTING VAN VERAL DIE BLANKES VERG.
- ONS MOET EENVOUDIG DAARMEE VIR LIEF NEEM DAT DIE PROSES VAN POLITIEKE DEMOKRATISERING IN S6 DIE VOLGENDE 10 JAAR OOK TOT 'N DEMOKRATISERING VAN SOSIALE DIENSTE SAL LIE. DIE WELSYNSTAAT SAL TEN MINSTE TOT GELYKE VOORDEEL VAN ALLE BEVOLKINGSGROEPE MOET STREK.
- IN DIE WESTERSE LANDE BAAT DIE ARMSTE DERDE VAN DIE BEVOLKING AANSIENLIK MEER BY SOSIALE BESTEDING AS DIE RYKSTE DERDE. GEGEWE SUID-AFRIKA SE BELASTINGKAPASITEIT SAL SO 'N SOSIALE BESTEDINGSPROGRAM LANK BUIE ONS BEREIK L6.

24

SOCIAL SPENDING AS % OF GDP - 1987

	SOUTH AFRICA	HIGH MIDDLE INCOME COUNTRIES	INDUSTRIALISED COUNTRIES
EDUCATION	6,3	4,2	5,0
HEALTH	3,3	2,6	5,0
SOCIAL PROTECTION & WELFARE	2,1	8,7	11,2
SOCIAL SERVICES	13,9	15,7	23,5
DEFENCE	4,3	2,3	5,0

BESTEDING OP SOSIALE BESKERMING EN WELVAART

1. IN DIE VORIGE TRANSPARANT WORD SOSIALE BESTEDING IN SUID-AFRIKA VERGELYK MET SOSIALE BESTEDING IN HOË MIDDELKOMSTE LANDE (HMI) EN IN GEÏNDUSTRIALISEERDE LANDE.
2. SOSIALE BESTEDINGS OP ONDERWYS EN GESONDHEID VERGLEYK GOED MET DIË VAN HMI-LANDE EN DIË VAN GEÏNDUSTRIALISEERDE LANDE.
3. BESTEDINGS OP SOSIALE BESKERMING EN WELVAART - D.W.S. OP DIE SG. "ARMOEDE VANGNET" - IS IN DIE GEVAL VAN SUID-AFRIKA VIER KEER KLEINER AS IN HMI-LANDE.
4. SUID-AFRIKA HET BESLIS 'N "WAR ON POVERTY" NODIG.
5. INDIEN S8 R10 BILJOEN JAARLIKS AAN ADDISIONELE WELSYNSDIENSTE VIR DIE ARMES BESTEE SOU WORD, SAL BESTEDING OP "SOSIALE BESKERMING EN WELVAART" VAN 2,1% VAN BBP NA 5% VAN BBP STYG. HOE GOUER DIT KAN GEBEUR, HOE BETER.
6. SO 'N "WAR ON POVERTY" IS BLYKBAAR OOK 'N VOORVEREISTE OM DIE HOË PEIL VAN GEWELD EN KRIMINALITEIT TEEN TE WERK EN BINNELANDSE SOSIALE STABILITEIT TE SKEP.

27

WAAROM HET ONS NIE AL VROEËR JETS AAN DIE ONGELYKHEIDSPROBLEEM GEDOEN NIE?

- ① DIE RELATIEF LAE EKONOMIESE GROEIKOERS EN DIE HOË BEVOLKINGSGROEIKOERS IN HIERDIE ONTWIKKELENDE AFRIKALAND HET DIT WELISWAAR MOEILIK GEMAAK OM ALLE GROEPE GELYKTYDIG TE BEVOORDEEL.
- ② MAAR VAN 1934 TOT 1973 HET ONS 'N GULDE KANS VERSPEEL.
- ③ IN DIE VEERTIG JAAR VAN 1934 TOT 1973 WAS DIE GEMIDDELDE GROEIKOERS SO'WAT 4,5% PER JAAR EN HET DIE PER CAPITA INKOME MET SO'WAT 2,5% PER JAAR GESTYG.
- ④ IN DAARDIE VEERTIG JAAR SOU ONS DINGE SO KON ORGANISEER DAT DIE EKONOMIE 'N POSITIEWE SOMSPEL WAS WAT TOT ALLE GROEPE SE VOORDEEL GESTREK HET.
- ⑤ VANWEË BLANKE GROEPSELFSUG HET ONS HIERDIE KANS NIE BENUT NIE.
- ⑥ DAARDIE VEERTIG JAAR WAS DIE TYD TOE DIE AFRIKANERS HULLE POLITIEKE MAG GEBRUIK HET OM HULLE AGTERSTAND TEEN DIE ENGELSE IN TE HAAL.

B)

DIE RYKDOMSPROBLEEM

- ① SUID-AFRIKA SIT MET 'N YSLIKE ARMOEDE PROBLEEM - 17 MILJOEN SUID-AFRIKANERS KAN NIE DEURLOPEND IN HULLE BASIESE MENSlike BEHOEFTE VOORSIEN NIE.
 - ② SUID-AFRIKA SIT EWENEENS MET 'N YSLIKE RYKDOMSPROBLEEM. 5% BESIT 88% VAN ALLE RYKDOM.
 - ③ DIE RYKES MAAK DAAROP AANSPRAAK DAT HULLE HUL RYKDOM VERDIEN HET. DIT IS IN DIE MEESTE GEVALLE NIE WAAR NIE. BAIE MENSE ONTLEEN GROOT DEEL VAN HULLE RYKDOM UIT HULLE LIDMAATSKAP VAN DIE GROEP WAT OOR DIE POLITIEKE EN EKONOMIESE MAG BESKIK HET.
 - ④ BAIE RYKES MAAK DAAROP AANSPRAAK DAT HULLE DIE GANSE IS WAT DIE GOUE EIERS LÊ EN DAT HULLE VERE NIE GEPLUK MOET WORD NIE.
- DIS 'N HALWE WAARHEID WAT TE MAKLIK VIR PROPAGANDA MISBRUK WORD.

28

WAT SOU TEN OPSIGTE VAN DIE SKERP ONGELYKHEID IN DIE VERDELING VAN RYKDOM GEDOEN KAN WORD?

- ① HIERDIE IS UITERAARD 'N BAIE SENSITIEWE AANGELEENTHEID. WAT BAIE EMOSIONELE REAKSIES UITLOK.
- ② VOORDAT MENSE NIE BEREID IS OM OPENLIK EN EERLIK TE ERKEN DAT DIE ONREGVERDIGE MAGSTRUKTURE TOT 'N GROOT HOOGTE 'N ROL GESPEEL HET OM ONVERDIENDE RYKDOM EN ONVERDIENDE ARMOEDE TE SKEP NIE, KAN MENS BLYKBAAR NIE RASIONEEL OOR REGSTELLEND MAATREËLS PRAAT NIE.
- ③ DIT STAAN BO ALLE TWYFEL DAT "RASSE KAPITALISME" EN APARTHEID DAARVOOR VERANTWOORDELIK WAS DAT ANDERSKLEURIGES AAN ONREG, AAN ONTNEMING, AAN UITBUITING EN AAN DISKRIMINASIE ONDERWORPE WAS OOR 'N TYDPERK VAN MINSTENS 120 JAAR.
- ④ DIE ANDER KANT VAN DIESELFDE MUNT IS TOG DAT DIE BLANKE GROEP DAARDEUR BEVOORDEEL EN VERRYK IS BUIITE VERHOUDING TOT HULLE VERDIENSTE EN/OF INSPANNING.

GROEI EN HERVERDELING VAN RYKDOM

- ① DIE RYKES SÊ ONS KAN DIE ARMOEDEPROBLEME NET OPLOS DEUR EKONOMIESE GROEI.
- ② DIE ARMES SÊ ONS KAN HULLE PROBLEME NET OPLOS DEUR RYKDOM TE HERVERDEEL.
- ③ EK WIL DAARVOOR PLEIT DAT ONS TOT 'N MATE SAL MOET HERVERDEEL OM SOSIALE EN EKONOMIESE OMSTANDIGHEDTE TE SKEP WAT VERTRoue SAL HERSTEL EN WAT BEVORDERLIK VIR 'N HERVATTING VAN GROEI SAL WEES.
- ④ EK WIL VIR HERVERDELING VAN RYKDOM PLEIT AS 'N SIMBOLIESE GEBAAAR OM DIE BLATANTE ONREG TEENoor GROEPE ANDERS AS BLANKE SIMBOLIES REG TE STEL.

'N RYKDOM OF "NETTO BATE" BELASTING

- ① DIE BUITENGEWOON SKERP ONGELYKHEID IN DIE VERDELING VAN RYKDOM EN DIE ROL WAT POLITIEKE MAGSFAKTORE IN DIE TOTSTANDKOMING DAARVAN GESPEEL HET, REGVERDIG REGSTELLEDE OPTREDE IN DIE VORM VAN 'N RYKDOMS- OF "NETTO BATE" BELASTING VAN Sê 'N $\frac{1}{2}$ % (OF 'N $\frac{3}{4}$ %) PER JAAR VIR Sê 30 JAAR OF VIR SOLANK DIT NOEDIG GEAG MAG WORD.
- ② DIE JAARLIKSE OPBRENGS VAN HIERDIE BELASTING KAN IN 'N RESTITUSIE OF REKONSTRUKSIEFONDS GESTORT WORD EN GEBRUIK WORD OM DAARDIE DEEL VAN DIE BEVOLKING WAT GEDURENDE 'N "EEU VAN ONREG" AAN UITBUITING EN ONTNEMING ONDERWORPE WAS, TE STEUN IN DIE OPBOU VAN REËLE BATES.
- ③ SO BV. SOU GRONDHERVORMINGSPROGRAMME FINANSIEËL UIT DIE RESTITUSIEFONDS ONDERSTEUN WORD.
- ④ SELFS AL SOU SO 'N BELASTING NIE REÛSAGTIGE BEDRAF OPLEWER NIE, MOET DIE SIMBOLIESE BETEKENIS DAARVAN NIE ONDERSKAT WORD NIE.

HERVERDELING VAN LANDBOUGROND?

- ① VANWEEë DIE WETTE OP GRONDBESIT VAN 1913 EN 1936 IS LANDBOUGROND BAIE ONGELYK VERDEEL.
- ② TOT ONLANGS WAS DIT NIE MOONTLIK VIR SWARTMENSE - WAT 75% VAN DIE BEVOLKING UITMAAK - OM GROND IN 87% VAN SUID-AFRIKA SE OPPERVLAKTE TE BESIT NIE.
- ③ DIE MOONTLIKHEID VAN 'N GRONDBELASTING EN/OF KONFISKERING VAN GROND WORD SOMS GENOEM.
- ④ DIT SOU NA MY MENING ONBILLIK EN ONVERDEDIGBAAR WEES OM EEN SEKTOR IN DIE EKONOMIE OP DIE MANIER TE "BELAS".
- ⑤ DIT STAAN BO ALLE TWYFEL DAT DIE BLANKES IN ALLE SEKTORE VAN DIE SUID-AFRIKAANSE EKONOMIE DEUR APARTHEID EN DEUR DIE DISKRIMINERENDE WETTE TEEN ANDERSKLEURIGES BEVOORDEEL IS.
- ⑥ GEVOLGLIK BEHOORT REGSTELLEDE MAATREëLS NIE NET TEEN DIE EIENDOMBESITERS OF RYKES IN EEN SEKTOR NIE, MAAR OP 'N GELYKE GRONDSLAG IN ALLE SEKTORE TOEGEPAS TE WORD.

DIE IMPLEMENTERING VAN 'N RYKDOMSBELASTING

- ① EK IS BEWUS VAN PRAKTIESE PROBLEME RONDOM DIE BEPALING VAN 'N PERSOON SE "NETTO BATES", MAAR DIT IS NIE ONOORKOMBARE PROBLEME NIE. OM SAKE TE VEREENVOUDIG SOU SO 'N BELASTING NET GEHEF KON WORD OP PERSONE WAT Sê MINSTENS R500,000 BATES BESIT.
- ② DIT SOU OOK OORWEEG KON WORD OM BOEDELBELASTING AF TE SKAF.
- ③ AS DIE BELASTING 'N $\frac{1}{2}$ % VAN 'N PERSOON SE NETTO BATES IS, SAL 'N PERSOON MET R500,000 JAARLIKS R2,500 MOET BETAAL. MET BATES VAN R2 MILJOEN SAL JAARLIKS R10,000 BETAAL MOET WORD EN MET BATES VAN R20 MILJOEN SAL JAARLIKS ~~R1 MILJOEN~~ R100,000 BETAAL MOET WORD.
- ④ AANGESIEN DIE NP-REGERING OP 2 FEB. 1990 REEDS ERKEN HET DAT 'N "HERVERDELING" VAN POLITIEKE MAG NOODSAAKLIK GEWORD HET, IS DIT BITTER JAMMER DAT DIE NP-REGERING NIE OOK DIE VERSIENDHEID - EN DIE NODIGE HISTORIESE BEWUSSYN OF GEWETE - AAN DIE DAG GELê HET OM OOK TE ERKEN DAT 'N "HERVERDELING" VAN RYKDOM EWESÊER NOODSAAKLIK GEWORD HET NIE.
- ⑤ DIE SIMBOLIESE WAARDE VAN SO 'N RYKDOMSBELASTING SOU SOVEEL GROTER GEWEES HET AS DIE BLANKES DIE INISIATIEF TEN OPSIGTE DAARVAN GENEEM HET.

C. DIE MAGSPROBLEEM

SUID-AFRIKA SE GESKIEDENIS 1652 - 1993

1. SUID-AFRIKA SE GESKIEDENIS OOR DIE AFGELOPE 341 JAAR IS DIE DROEWIGE VERHAAL VAN VOORTSLEPENDE GROEPBOTSINGS TUSSEN DIE VERSKILLENDE ETNIESE, KLEUR- EN TAALGROEPE.
2. HIERDIE ONDERLINGE GROEPBOTSINGS WAS MEESAL 'N ZEROSOMSPEL WAAR DIE EEN GROEP HOMSELF TEN KOSTE VAN DIE ANDER GROEPE VERRYK HET.
3. VAN 1870 TOT 1910 WAS DIE BRITSE KOLONIALE OWERHEDE AAN DIE WENKANT EN HET HULLE ANDER GROEPE TOT ONDERDANIGHEID EN UITBUITING ONDERWERP.
4. VAN 1910 TOT 48 WAS DIE ENGELSE ESTABLISHMENT EKONOMIES EN POLITIES AAN DIE WENKANT EN AL DIE ANDER GROEPE AAN DIE VERLOORKANT.
5. VAN 1948 TOT ONGEVEER 1975 WAS DIE AFRIKANER ESTABLISHMENT STERK AAN DIE WENKANT EN AL DIE ANDER GROEPE RELATIEF AAN DIE VERLOORKANT.
6. VAN 1975 IS DIE ASIËRS, DIE MEESTE KLEURLINGE EN DIE SWART "INSIDERS" AAN DIE WENKANT EN IS DIE MEESTE BLANKES EN DIE SWART OUTSIDERS ERG AAN DIE VERLOORKANT.

DIE GROOT DROOM

DAT ONS POLITIEKE EN EKONOMIESE LEWE SO GEORGANISEER SAL WORD DAT AL DIE GROEPE GELYKTYDIG AAN DIE WENKANT KAN

MAGSPATRONE IN DIE TYD VAN MODERNISERING

1870	1910	1950	1990
BRITSE TYDPERK	ENGELSE TYDPERK	AFRIKANER-TYDPERK	
TIPIESE KOLONIALE UITBUITING TER WILLE VAN MOEDERLAND	UITBUITING VAN GOEDKOOP SWART ARBEID OP MYNE EN LANDBOU	DISKRIMINASIE TENOOR ALLE ANDERSKLEURIGES	
VICTORIAANSE IMPERIALISME EN SOSIALE DARWANISME (SPENCER)	IDEOLOGIE VAN LAISSEZ-FAIRE KAPITALISME EN DARWANISME	AFRIKANER OPHEFFING VERWOERDIANISME TOTALE STRATEGIE ONDERHANDELINGS-IDEOLOGIE	

GROEPBOTSINGS IN DIE 20STE EEU

1. VAN 1910 TOT 1975 HET DIE GROEPBOTSING OM BEHEER OOR SKAARS BRONNE TE VERKRY VERBASEND BLOEDLOOS VERLOOP. - REBELLIE VAN 1914, STAKING VAN 1922 EN SHARPVILLE (1960) WAS VAN DIE WEINIGE BLOEDIGE BOTSINGS.
2. DIE RELATIEWE STABILITEIT VAN 1910 TOT 1974 WAS BAIE BEVORDERLIK VIR EKONOMIESE GROEI.
NÁ DIE SOWETO-ONLUSTE (1976) HET DIE SWART-WIT STRYD (STRUGGLE) VERHEWIG EN IS DIE STABILITEIT EN LEGITIMITEIT VAN DIE SUID-AFRIKAANSE POLITIEKE EN EKONOMIESE BESTEL SO ERNSTIG ONDERMYN DAT ONS REEDS VIR 20 JAAR IN 'N TOESTAND VAN KRUIPENDE ARMOEDE VERKEER.
3. DIT IS UITERS BELANGRIK DAT ONS SAL BESEF (EN SAL ERKEN) DAT DIE GROEPBOTSINGS, DIE STRUGGLE TEEN APARTEID, DIE BUITELANDSE STEUN AAN DIE STRUGGLE TESAME MET DIE HARDNEKKIGE POGINGS VAN DIE WIT ESTABLISHMENT OM DIE APARTEID STELSEL TE BLY HANDHAAF VERANTWOORDELIK IS VIR DIE SWAK EKONOMIESE "PERFORMANCE" SEDERT 1974.
4. ONS EKONOMIE LÊ AAN FLARDE VANWEE DIE STRUGGLE TEEN APARTEID EN VANWEE DIE WEERSTAND TEEN DIE STRUGGLE EN POGINGS OM APARTEID TE BLY HANDHAAF.

IDEOLOGIESE "VERMORSING" EN KORRUPTIE

1. OOR DIE AFGELOPE 45 JAAR WAS 'N GROOT DEEL VAN DIE OWERHEID SE BESTEDINGS DEUR IDEOLOGIESE OORWEGINGS GEMOTIVEER EN IS DIE BESTEDINGS GEMAAK OM SEKSIONELE EN (BLANKE) GROEPSBELANGE TE BEVORDER.
2. ONS SOU DRIE IDEOLOGIEË KAN ONDERSKEI WAT ELKEEN HOË EISE AAN DIE STAATSKAS GESTEL HET.
 - (a) IN VERAL DIE VYFTIGERJARE WAS AFRIKANEROPHEFFING OM VIR DIE (BEWEERDE) ONREG DEUR DIE BRITTE EN ENGELSE TE KOMPENSEER, DIE TOONAANGEWENDE IDEOLOGIE OM GROTER OWERHEIDSBESTEDING OP AFRIKANERS TE REGVERDIG.
 - (b) VAN Sê 1960 TOT 1975 WAS AFSONDERLIKE ONTWIKKELING (VERWOERDIANISME) OM 'N BLANKE EKONOMIE UIT TE BOU, DIE HEERSENDE IDEOLOGIE EN DIT HET REUSAGTIGE BESTEDINGS OP TUISLANDONTWIKKELING EN GRENSNYWERHEDE GEVERG.
 - (c) VAN 1975 TOT 1990 HET DIE TOTALE STRATEGIE Têen DIE (BEWEERDE) TOTALE AANSLAG NIE ALLEEN 'N ADDISIONELE NIE, MAAR OOK DIE HEERSENDE IDEOLOGIE GEWORD - VAN 1972 TOT 1989 IS R80 BILJOEN ADDISIONEEL OP VERDEDIGING BESTEE.
3. 'N GROOT DEEL VAN DIE IDEOLOGIESE BESTEDINGS WAS ONPRODUKTIEF, 'N GROOT DEEL HET OP PATRONISERING EN NEPOTISME NEERGEKOM EN METTERTYD AANLEIDING GEGEE TOT GROOT VERMORSING EN KORRUPTIE.
4. IDEOLOGIESE WANBESTEDING IS 'N BELANGRIKE OORSAAK VIR SOWEL ONVERDIENDE RYKDOM EN ONVERDIENDE ARMOEDE.

DIE HOOFSTROOM-MEDIA EN DIE WAARHEID OMTRENT HERSTRUKTURERING

1. ONS LEEF IN 'N EEU WAARIN PROPAGANDA MET BEHULP VAN DIE MASSAMEDIA 'N UITERS BELANGRIKE ROL SPEEL OM DIE BESTAANDE MAG, RYKDOM EN VOORREGTE IDEOLOGIES GOED TE PRAAT (TE REGVERDIG) OF OM DIT TE BEVRAAGTEKEN EN DESNOODS 'N GELOOFWAARDIGHEIDSKRISIS TE SKEP.
2. IN SUID-AFRIKA IS DIE PROPAGANDISTIESE MAG VAN DIE MASSAMEDIA SAAMGETREK IN DIE HANDE VAN DIESELFDE KLEIN ELITE (ESTABLISHMENT) WAT OOK OOR POLITIEKE MAG EN EKONOMIESE RYKDOM BESKIK.
3. DIT MOET BETREUR WORD DAT DIE HOOFSTROOM MEDIA TOT NOG TOE NIE DIE WAARHEID OMTRENT DIE UITBUITENDE KARAKTER VAN RASSE KAPITALISME EN APARTHEID ERKEN HET NIE.
4. DIT MOET OOK BETREUR WORD DAT DIE HOOFSTROOM-MEDIA TOT NOG TOE NIE 'N INSTRUMENT WAS OM DIE BEVOORREGTE MIDNERHEID DIE VOLLE WAARHEID OMTRENT DIE EISE WAT DIE POWERSHIFT AAN HULLE GAAN STEL, MEEGEDEEL HET OF OM HULLE SO "REALISTIES" AS MOONTLIK DAAROMTRENT TE ONDERRIG (OF OP TE VOED) NIE. (HOE LANK GAAN DIE NAIWITEIT OOR DIE STRUKTURELE KARAKTER VAN DIE TRANSFORMASIEPROSES IN BLANKE KRINGE VOORTDUUR?)
5. DIT MOET OOK BETREUR WORD DAT DIE HEFTIGE PARTYPOLITIEKE PROPAGANDA TOT EN MET DIE APRIL-VERKIESING TOT 'N VERDERE "VERDRAAIING" VAN DIE WAARHEID GAAN LEI EN 'N NUGTERE BESINNING OOR DIE SITUASIE HAAS ONMOONTLIK SAL MAAK (SOOS IN 'N OORLOG GAAN DIE WAARHEID OOK DIE VERNAAMSTE SLAGOFFER IN DIE "VERKIESINGSOORLOG" WEES).
6. DIT IS NATUURLIK EWESIEER WAAR DAT DIE TOT NOU TOE ONTKIESERDE MEERDERHEID OOK DEEGLIK OMTRENT DIE ONVERMOËN VAN DIE SUID-AFRIKAANSE EKONOMIE OM AAN HULLE ASPIRASIES TE KAN VOLDOEN, ONDERRIG SAL WORD. ONGELUKKIG GEBEUR DIT OOK NIE.

ONDERHANDELINGE VIR 'N NUWE MAGSPATROON

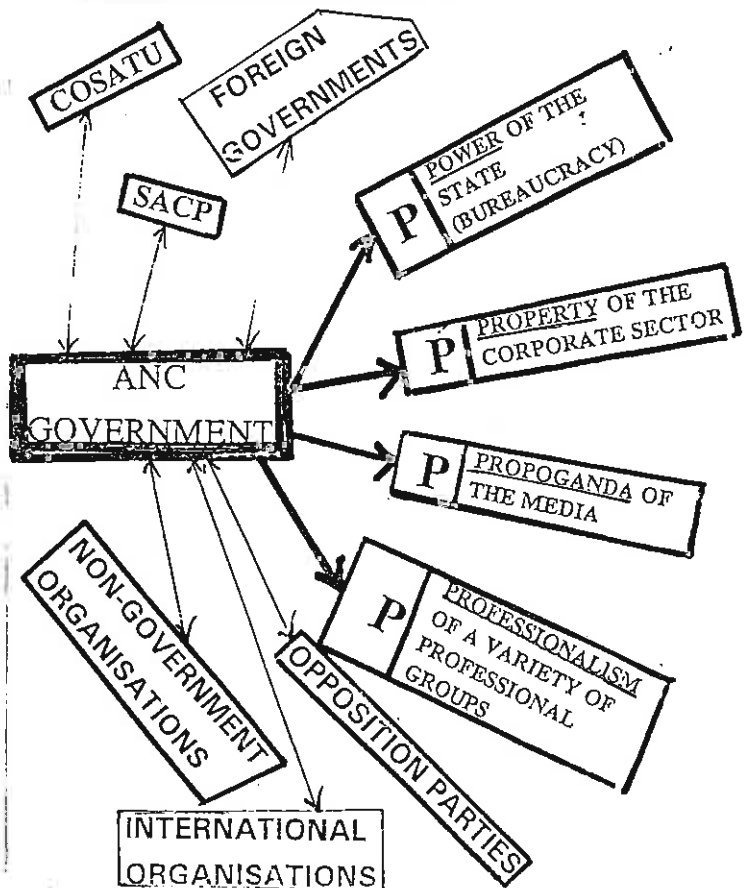
- ① DIE ONVERKWIKLIKE MAGSTRYD HET UITEINDELIK GEPOLARISEER IN TWEЕ GROOT MAGSBLOKKE, NAAMLIK DIE ALLIANSIE VAN DIE ANC/SAKP/COSATU AAN DIE LINKERKANT VAN DIE IDEOLOGIESE SPEKTRUM EN DIE BOURGEOIS ESTABLISHMENT (ONS SOU DIT OOK DIE DE KLERK ESTABLISHMENT KAN NOEM) AAN DIE REGTERKANT.
- ② BEHALWE HEIRDIE TWEЕ HOOFPELERS IS DAAR OOK NOG KLEINER MAGSGROEPE SOOS DIE REGSE BLANKES EN DIE INKATHA VRYHEIDSPARTY.
- ③ INDIEN 'N NUWE ^{POLITIEKE} MAGSPATROON DEUR ONDERHANDELINGS TOT STAND KOM SAL DIT HOOFSAAKLIK OP 'N OOREENKOMS TUSSEN DIE TWEЕ HOOFPELERS BERUS.
- ④ IN DIE 10 JAAR NÁ 'N GRONDWETLIKE SKIKKING SAL 'N NUWE MAGSPATROON MOET ONTWIKKEL WAT HOPELIK UIT 'N NETWERK VAN MAGSGROEPE SAL BESTAAN WAT MEKAAR ONDERLING SAL BALANSEER.

ONS BEVIND ONS MIDDLE IN 'N POWERSHIFT VAN EEN BEDELING NA 'N ANDER

POLARISATION INTO TWO POWER BLOCKS

ANC SACP COSATU	P	POWER OF THE STATE (BUREAUCRACY)
	P	PROPERTY OF THE CORPORATE SECTOR
	P	PRIVILEGE OF THE NP TO GOVERN
	P	PROPOGANDA OF THE MEDIA
	P	PROFESSIONALISM OF A VARIETY OF PROFESSIONAL GROUPS
P x P x P x P = P ⁵ POWER TO THE POWER OF FIVE		
THE ALLIANCE LIBERATION ORGANISATIONS PEOPLE'S POWER STREET POWER	"COMPACT OF POWER" THE ESTABLISHMENT STRUCTURAL POWER	

RESTRUCTURING OF THE POWER RELATIONSHIPS DURING THE NEXT 5 TO 10 YEARS



HERSTRUKTURERING TER WILLE VAN 'N NUWE
MAGSPATROON

1. 'N NUWE REGERING (WAT WAARSKYNLIK DEUR DIE ANC BEHEER SAL WORD) SAL IN DIE EERSVOLGENDE 10 JAAR DIE GELEENTHEID (RUIJTE) GEGUN MOET WORD OM NUWE WERKENDE (MAGS) VERHOUDINGS MET DIE BUKRATIESE STAAT, MET DIE KORPORATIEWE SEKTOR, MET DIE HOOFSTROOMMEDIA EN MET PROFESSIONELE GROEPE TE ONTWIKKEL.

DIT IS 'N BELANGRIKE DEEL VAN DIE HERSTRUKTURERINGSPROSES WAT EERS NA 27 APRIL 1994 'N AANVANG NEEM.

2. DIT IS ONREALISTIES OM TE VERWAG DAT DIE AFRIKANER-BEHEERDE BUKRASIE, DIE ENGELS-BEHEERDE KORPORATIEWE SEKTOR, DIE HOOFSTROOM MEDIA EN DIE PROFESSIONELE GROEPE NA S& 10 JAAR STEEDS SOOS TANS GEORGANISEER SAL WEES, DIESELFDE VERHOUDING MET DIE REGERING SAL HANDHAAF EN OOR DIESELFDE MAG, RYKDOM EN VOORREGTE SAL BESKIK.

3. ONS MOET DAARTEEN WAAK DAT DIE HERSTRUKTURERING VAN DIE SA BESTEL NIE TE OPPERVLAKKIG, OF TE EENSYDIG (BY. NET GRONDWETLIK) OF SOOS 'N SOORT APARTHEIDSPERESTROIKA IS NIE. (GORBATSJOF HET MET SY PERESTROIKA DIE KOMMUNISTIESE EKONOMIE PROBEER HERVORM. DIT WAS TOTAAL ONTOEREIKEND. POGINGS TOT APARTHEIDSPERESTROIKA SAL OOK TOTAAL ONTOEREIKEND WEES).

4. GROOT AANPASSINGS (EN OPOFFERINGS) GAAN VAN DIEGENE WAT IN DIE APARTHEIDSBESTEL MAG, RYKDOM EN VOORREGTE BEKOM HET, GEVERG WORD IN 'N NUWE DEMOKRATIESE BESTEL.

5. DIE VOLGEHOUE PROSES VAN HERSTRUKTURERING GAAN NATUURLIK PYNLIK WEES VERAL AS DIE "MEGANIKA" DAARVAN NIE BEGRYP WORD NIE EN AS DIE "OU" MAGSBLOKKE SOU POG OM DIT TE BLOKKEER OF OM DIT TE VEEL TE MANIPULEER.

6. DIT IS DRINGEND NOODSAAKLIK DAT 'N NUWE MAGSKARTEL - WAT OOR POLITIEKE, EKONOMIESE EN SIMBOLIESE MAG BESKIK - TOT STAND SAL KOM OM STABILITEIT, STRUKTUUR EN KONTINUITEIT AAN DIE NUWE BESTEL TE VERLEEN.

7. DIT IS EWE BELANGRIK DAT 'N NUWE SAAMBINDEnde ETOS ONTWIKKEL SAL WORD.

THE CHALLENGE FACING SOUTH AFRICA -
THREE QUESTIONS

1. CAN THE ESTABLISHMENT DISPLAY THE NECESSARY RESPONSIBILITY AND VISION TO SACRIFICE A MEASURE OF POWER AND WEALTH IN THE SHORT-TERM, IN THE EXPECTATION OF A MORE DEMOCRATIC, EQUITABLE, AND PROSPEROUS SOUTH AFRICA IN A DECADE OR TWO?
2. CAN THE LIBERATIONISTS DISPLAY THE NECESSARY RESPONSIBILITY AND TOLERANCE TO USE NEWLY ATTAINED POWER WITH MODERATION, AND RESPECT FOR EFFICIENCY AND RATIONALITY, TO CREATE CONDITIONS ATTRACTIVE TO ENTREPRENEURSHIP AND FOREIGN INVESTMENT?
3. CAN WE SUCCEED WITH A MIX OF CAPITALISM AND DEMOCRACY TO PUT SOME RATIONALITY INTO EQUALITY AND SOME HUMANITY INTO EFFICIENCY?